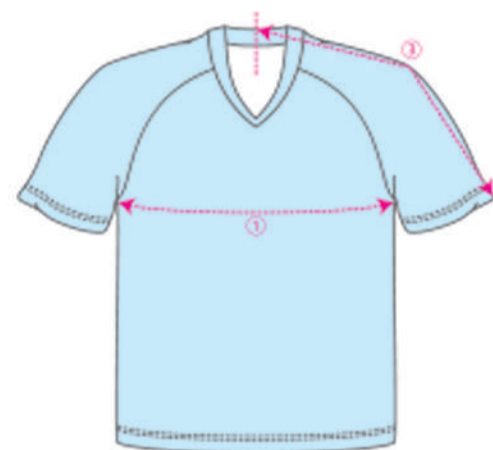


## Uniform Size Chart

### サイズ表

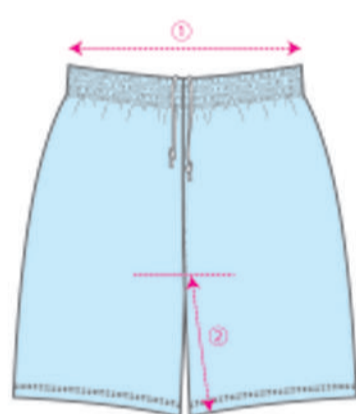

**シャツ** (仕上がり寸法)

	130	140	150	160
胸回り①	80	84	89	95
着丈②	53	57	61	65
衿丈③	35.4	37.5	40.1	42.7
袖口回り④	26	28	30	32



単位 (cm)

	SS	S	M	L	O	XO	2XO
胸回り①	91	96	101	106	111	116	121
着丈②	69	71	73	75	77	79	81
衿丈③	44	45.5	47	48.5	50	51.5	53
袖口回り④	32	34	36	38	40	42	44


**パンツ** (仕上がり寸法)

	130	140	150	160
ウエスト回り①	53.5	55.5	58.5	61.5
総丈②	35.3	37.3	39.3	41.8
股下③	13.3	14.3	15.3	16.4
裾巾④	49.5	52	54.5	56.5

単位 (cm)



	SS	S	M	L	O	XO	2XO
ウエスト回り①	55	59	63	67	71	75	79
総丈②	45	46.5	48	49.5	51	52.5	54
股下③	18.5	19	19.5	20	20.5	21	21
裾巾④	56	58	60	62	64	66	68

※上記は参考になります、縫製によって多少寸法が異なる場合があります。

### 注意事項

- ①新規オーダーは、**1アイテムにつき同一のカラー/仕様で5着から**になります。  
(GKに関しては1着からご注文いただけます。)  
追加オーダーに関しても1着からご注文いただけます。  
※ストッキングに関しては新規・追加ともに**同サイズ/同カラー10足から**のご注文になります。  
(GKに関してのみ5足からご注文いただけます。)
- ②4案以上のデザイン作成や、デザイン画作成後のデザイン変更は追加料金が発生致します。  
(修正3回目までは無料、4回目以降から追加料金が発生)
- ③デザイン修正した後にご注文キャンセルをされた場合はキャンセル料が発生します。
- ④公式戦でご使用の場合は日本サッカー協会のユニフォーム規程に準じる必要があります。
- ⑤生地 of 性質上漬け置き洗いや濡れたままの放置、タンブラー乾燥はお避け下さい。  
洗濯機洗いの場合は裏返しアライをお勧めします。